

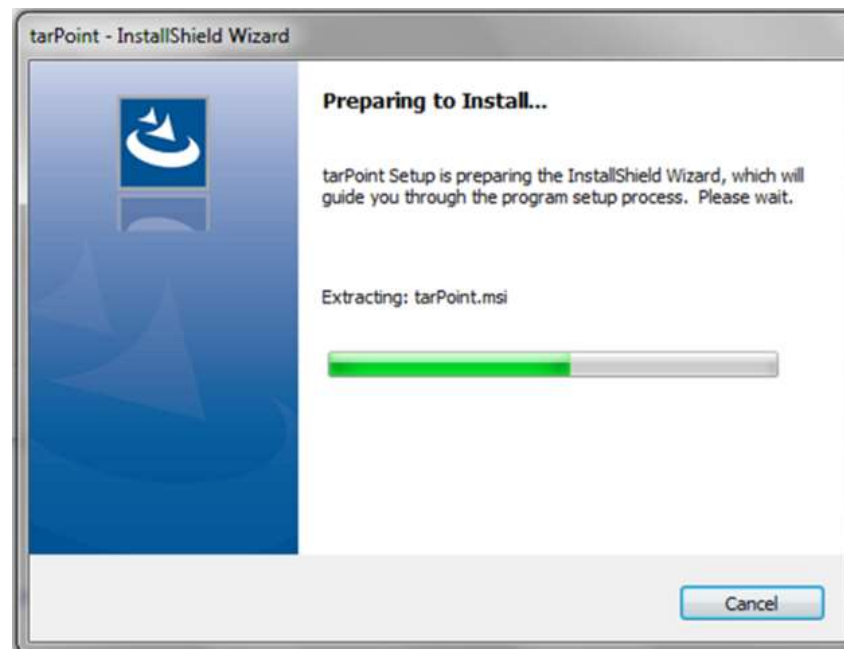
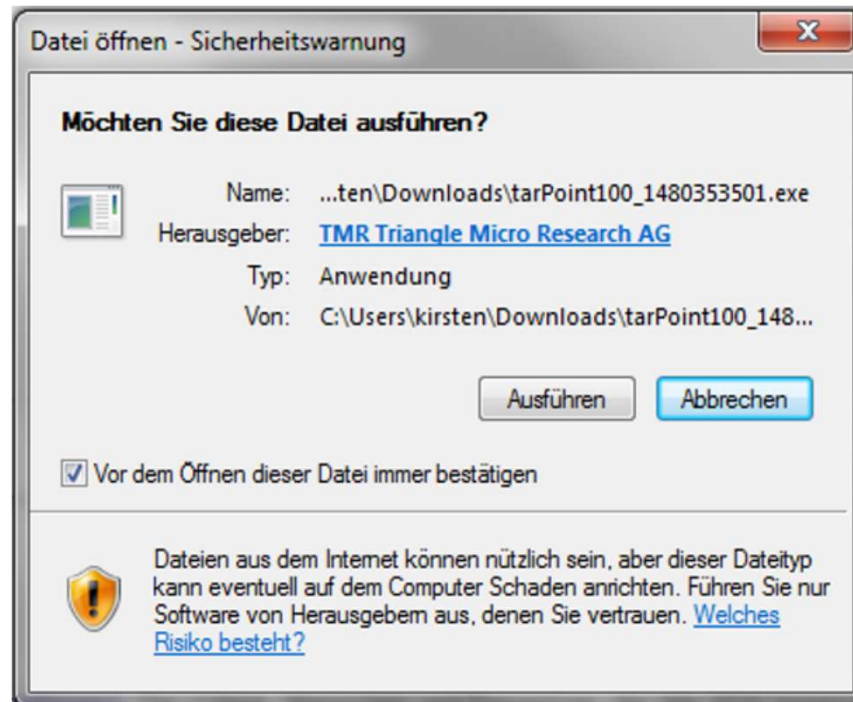


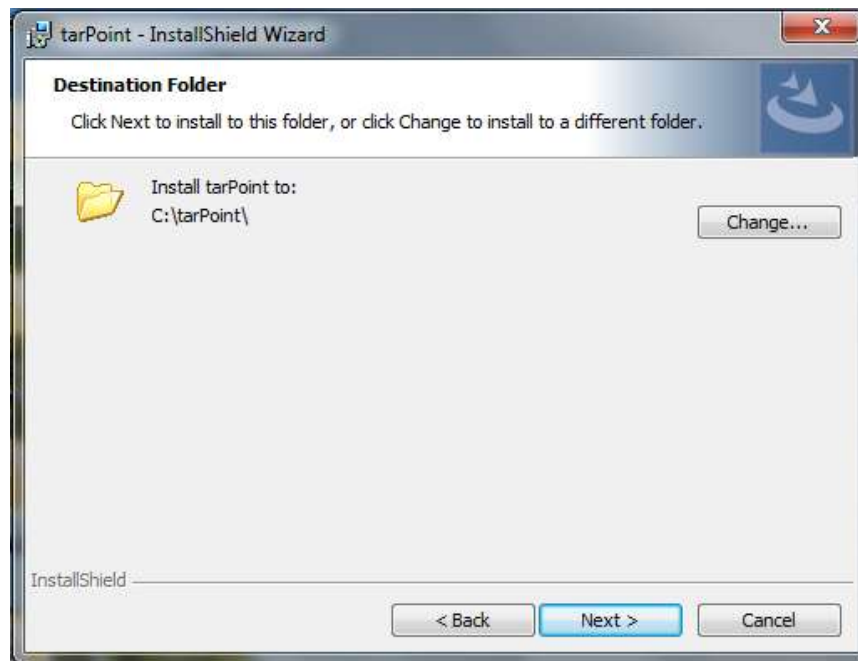
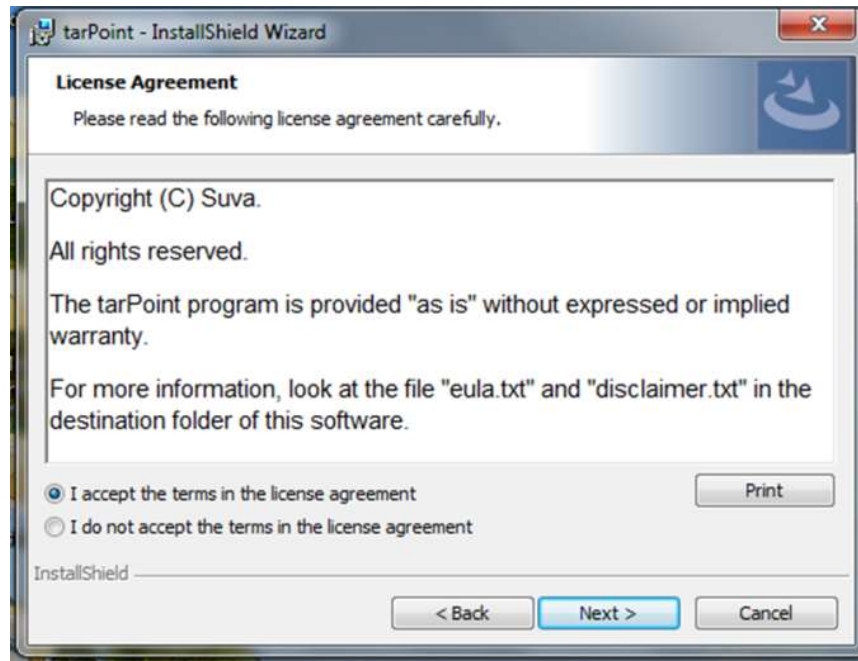
Anleitung für die Installation des TarPoint

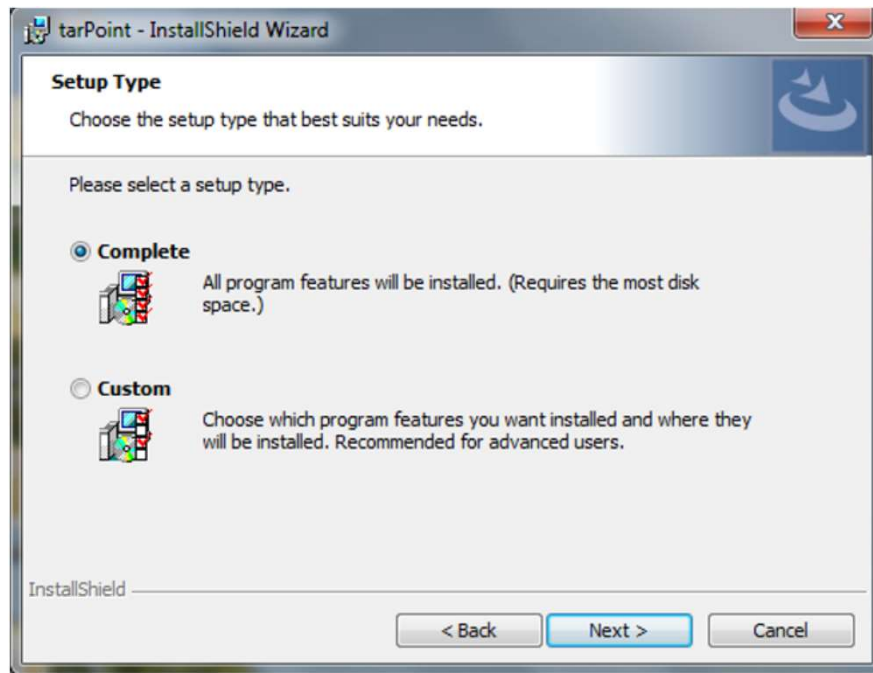
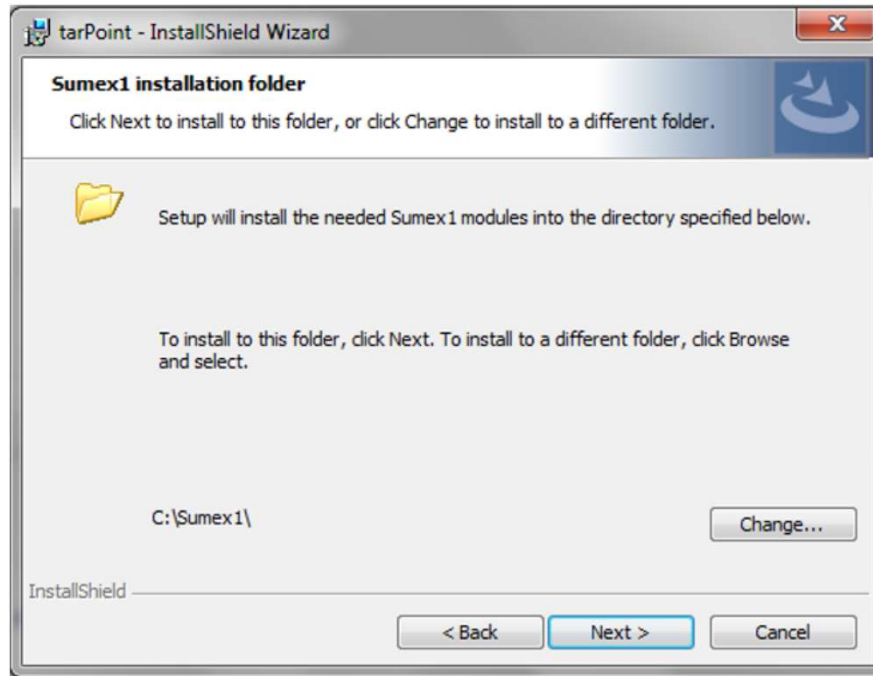
11.12.2017

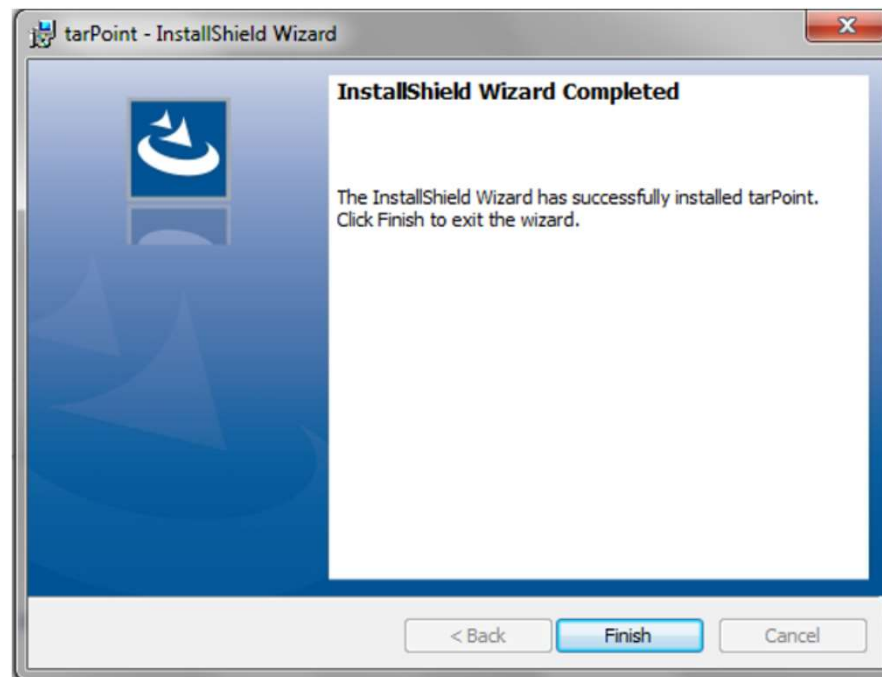
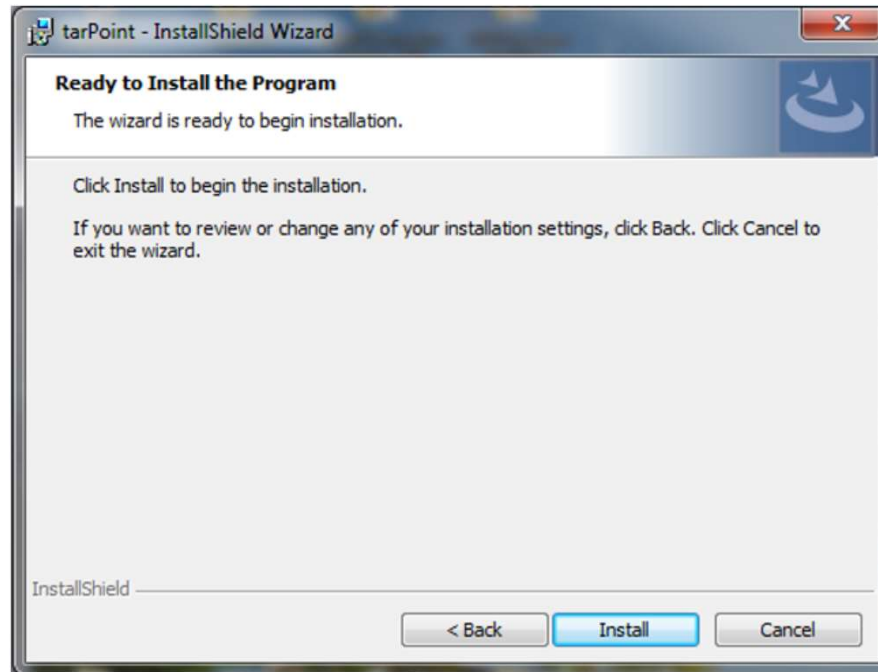
Achtung

- Falls der TarPoint bereits installiert sein sollte, dann muss der Prozess zweimal durchlaufen werden.
 1. Der Link deinstalliert die bestehende Installation
 2. Der Link installiert eine neue Installation









DIRECTORIES: Sumex 1 & TarPoint

The screenshot shows a Windows Explorer window with the following table of files and folders in the OS (C:) directory:

Name	Änderungsdatum	Typ	Größe
Benutzer	15.12.2011 18:36	Dateiordner	
dell	07.06.2010 18:21	Dateiordner	
Drivers	26.05.2010 12:16	Dateiordner	
Firefox	24.02.2013 18:04	Dateiordner	
Intel	26.05.2010 09:37	Dateiordner	
Microsoft	09.12.2011 17:08	Dateiordner	
mTom	09.12.2011 17:08	Dateiordner	
oracle	26.02.2011 17:56	Dateiordner	
PerLogs	14.07.2009 04:37	Dateiordner	
Program Files	08.12.2016 08:45	Dateiordner	
Sumex1	08.12.2016 08:55	Dateiordner	
tarPoint	09.12.2016 21:55	Dateiordner	
TEMP	09.12.2016 22:01	Dateiordner	
Windows	27.11.2016 20:17	Dateiordner	
bootsqm	21.05.2015 19:49	DAT-Datei	7 KB
ftconfig	02.11.2015 11:28	Konfigurationsein...	1 KB

The detailed view of the tarPoint folder shows the following files:

Name	Änderungsdatum	Typ
XmlFiles	06.11.2013 14:00	File folder
disclaimer	28.10.2002 14:28	Text Document
eula	18.12.2010 16:46	Text Document
mdInvoiceRequestCorr300_dt.lst	07.08.2006 13:23	LST File
mdInvoiceRequestCorr300_fr.lst	07.08.2006 13:28	LST File
mdInvoiceRequestCorr300_it.lst	07.08.2006 13:28	LST File
print	09.01.2003 13:49	Configuration sett
remark	30.01.2003 17:16	Configuration sett
tarmed	30.01.2003 17:16	Configuration sett
tarmedTPW	20.03.2006 10:27	Microsoft Access .
tarPoint.def	17.03.2003 17:04	DEF File
TarPoint	26.09.2014 17:59	Application
tarPoint	27.05.2002 17:04	Configuration sett
TarPoint_dt	02.05.2003 15:32	Adobe Acrobat D.
TarPoint_fr	02.05.2003 15:32	Adobe Acrobat D.
TarPoint_it	02.05.2003 15:32	Adobe Acrobat D.

Start TarPoint →